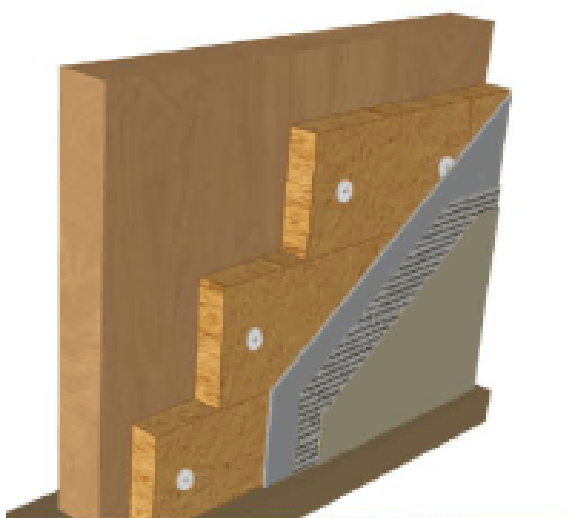




SYSTÈME ITE BIOSOURCÉ EN FIBRE DE BOIS



Marque : ZOLPAN - Produit : RESP'YR

<https://www.zolpan.fr/catalogue/consells-d-expert/2Fsolutions-par-gamme/2Fisolation-thermique-par-l-exterieur/2Fresp-yr-le-nouveau-systeme-ite-biosource-de-reference>



93 à 97%

Solution d'Isolation Thermique par l'Extérieur biosourcée, sous agrément technique et à haute performance énergétique et environnementale.

Associant un isolant fibre de bois de la gamme Pavawall de Pavatex avec le système d'enduit Armaterm de Zolpan, cette solution ETICS innovante bas carbone s'adapte aussi bien à la pose sur ossature bois que sur support maçonné en neuf et en rénovation.

Caractéristiques techniques

- Un produit biosourcé : une empreinte carbone réduite
- Une protection accrue contre les pics de chaleur et de froid (déphasage important, $\lambda = 0,039W/m^*K$)
- Une protection performante contre les risques d'incendie (Classement Bs1d0, REPEND A L'IT 249)
- Un support qui respire pour un intérieur sain (valeur SD faible)
- Un système sous avis technique délivré par le CSTB (ÉTÉ + DTA)

Répond à la réglementation incendie pour les ouvrages soumis à l'IT 249 grâce à une évaluation positive dans le cadre d'un essai de type LEPIR II.

Plus de 30 000 m² de chantiers ont été réalisés à ce jour avec le système RESP'YR, jusqu'à R+6 en maçonnerie et R+4 en construction bois.