

## MPT10119 - Millenium

## DESCRIPTION

La tôle perforée Millenium de DAMPERE exprime l'effervescence, bulles de savon ou bulles de champagne glissent vers le haut du panneau. Les trous de taille différentes gardent leurs distances, exprimant chacun son caractère. Le motif se perpétue sur la façade créant une texture singulière.

## EFFET PRODUIT

La façade présente un effet moucheté qui se répète continuellement comme un papier peint. Les trous ronds de grandes tailles dominant et attirent le regard, alors que les petites perforations tissent la toile de fond.



## USAGES CONSEILLÉS

- ☒ Centre commercial
- ☒ Recherche
- ☒ Equipement sportif

- ☒ Bureau
- ☒ Administration
- ☒ Energie / Eau

- ☒ Tertiaire
- ☒ Centre logistique
- ☒ Bâtiment technique

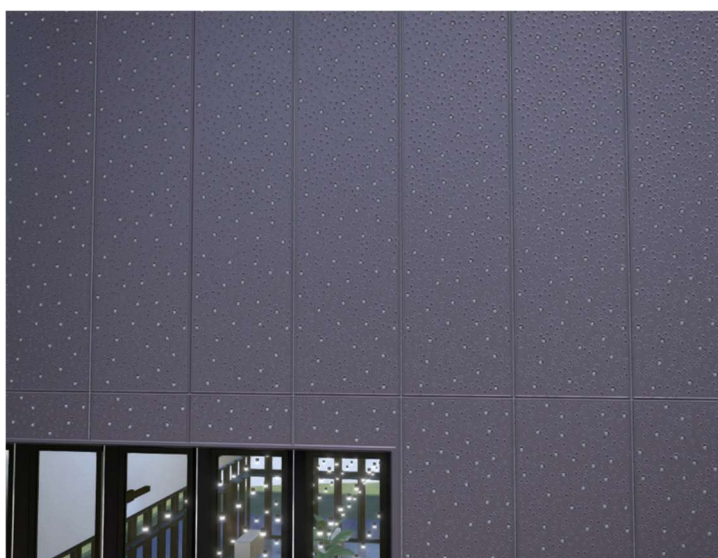
- ☒ Transparence : 16%
- ☒ Luminosité : Réduite
- ☒ Max ouverture : 18%
- ☒ Min ouverture : 14%

- ☒ Tenue au feu : M0
- ☒ Démarrage sol : ok
- ☒ Brise vue : performant
- ☒ Alu 3 mm : 7.1 kg/m<sup>2</sup>

- ☒ Façade mini : 6 x 10 m
- ☒ Type pose : cassette ou plat
- ☒ Calepinage : +/- 800x 1800
- ☒ Acier 2 mm : 13.8 kg/m<sup>2</sup>

## CONSEIL DE L'ÉQUIPE

La façade en tôle perforée MILLENIUM séduit par sa simplicité et discrétion. S'intègre facilement dans tous types de plans d'urbanisme.



Web : [facade.dampere.fr](http://facade.dampere.fr)

Tél : 01.85.90.70.03 // Mail : [contact@dampere.fr](mailto:contact@dampere.fr)

DAMPERE - 6 rue de la Mare Blanche - 77186 Noisiel