

## MPT10134 - Lacery

## DESCRIPTION

La résille métallique Lacery de DAMPERE se propage comme de multiples lacets sur la façade sans jamais s'interrompre. Parfois comparées des connexions synaptiques, les masses centrales se meuvent pour donner un effet d'imprévu au maillage. Motif au tracé transparent et fluide.

## EFFET PRODUIT

Les splines en forme de longs lacets continus traversant la façade de part en part affichent une dynamique fluide. La mise en scène globale exécute un ballet incessant de courbes que le regard aperçoit en premier. Etant donné la forte transparence du motif, la couleur de l'arrière-plan est un élément constitutif de la façade.



## USAGES CONSEILLÉS

- β Centre commercial
- β Ecole
- β Equipement sportif

- β Bureau
- β Administration
- β Energie / Eau

- β Logement
- β Centre logistique
- β Bâtiment technique

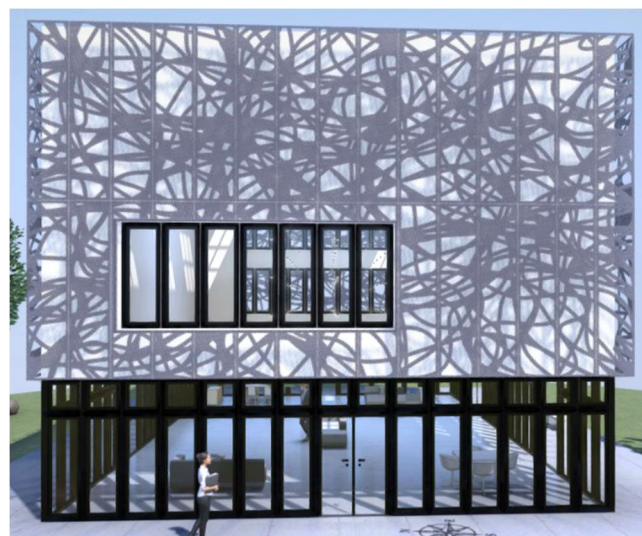
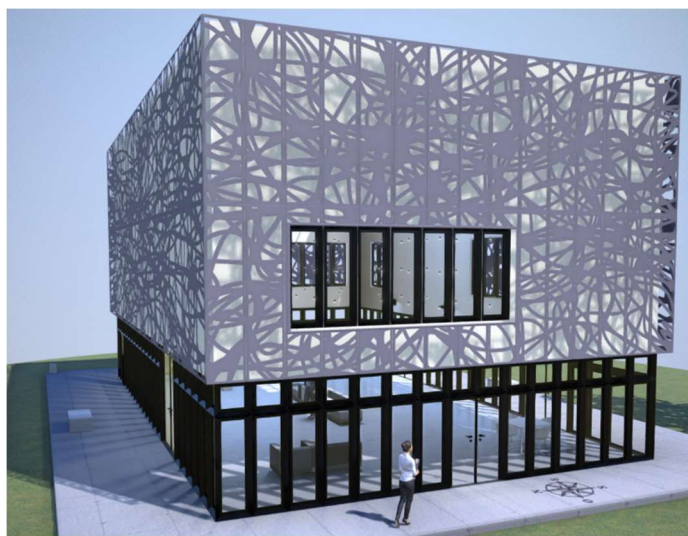
- β Transparence : 28%
- β Luminosité : Elevée
- β Max ouverture : 40%
- β Min ouverture : 22%

- β Tenue au feu : M0
- β Démarrage sol : ok
- β Brise vue : performant
- β Alu 3 mm : 6.1 kg/m<sup>2</sup>

- β Façade mini : 6 x 20 m
- β Type pose : cassette ou plat
- β Calepinage : +/- 800x 1800
- β Acier 2 mm : 11.5 kg/m<sup>2</sup>

## CONSEIL DE L'ÉQUIPE

Les longs lacets de la façade forment un méli-mélo perceptible de très loin. Le bâtiment se trouve enlacé dans des longs filaments qui deviennent des formes trapézoïdales quand on s'en approche. Le Bâtiment est dans une thématique de réseau ou d'interconnexion.



Web : [facade.dampere.fr](http://facade.dampere.fr)

Tél : 01.85.90.70.03 // Mail : [contact@dampere.fr](mailto:contact@dampere.fr)

DAMPERE - 6 rue de la Mare Blanche - 77186 Noisiel