

## 2/47 RHEIN

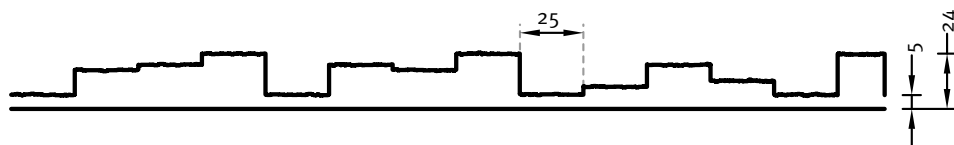
Une structure de bois verticale. Des petits éléments de tasseaux ciselés et étirés sur différents niveaux créent une surface rugueuse animée.

### DIMENSIONS

Usages	Dimensions (mm)	Numéro de Référence
100	▲ 7300 × ► 3800	C 2047
50	▲ 6000 × ► 1000	F 2047
10	▲ 6000 × ► 1000	T 2047

Les matrices en version 100 emplois sont livrées dans une dimension individuelle dans les dimensions maximales indiquées.

Les largeurs spécifiées des matrices de 10 et 50 emplois sont une cote fixe et assurent la continuité de la structure dans le cas de structures linéaires. La direction longitudinale de la structure est variable et peut être commandée de 1 m par pas de 50 cm jusqu'à la dimension maximale.



# RECKLI HEADQUARTERS

Avez-vous des questions concernant nos produits? Contactez-nous! Vous pouvez nous appeler:

**+49 2323 1706-0**

RECKLI GmbH

Gewerkenstr. 9a

44628 Herne

Germany

Fax: +49 2323 1706-50

Mail: [info@reckli.com](mailto:info@reckli.com)

[www.reckli.com](http://www.reckli.com)